

CURADORIA



CATÁLOGO 2025

[FLAKSWINES.COM.BR](http://FLAKSWINES.COM.BR)

@FLAKSWINES

# FLAKS WINES

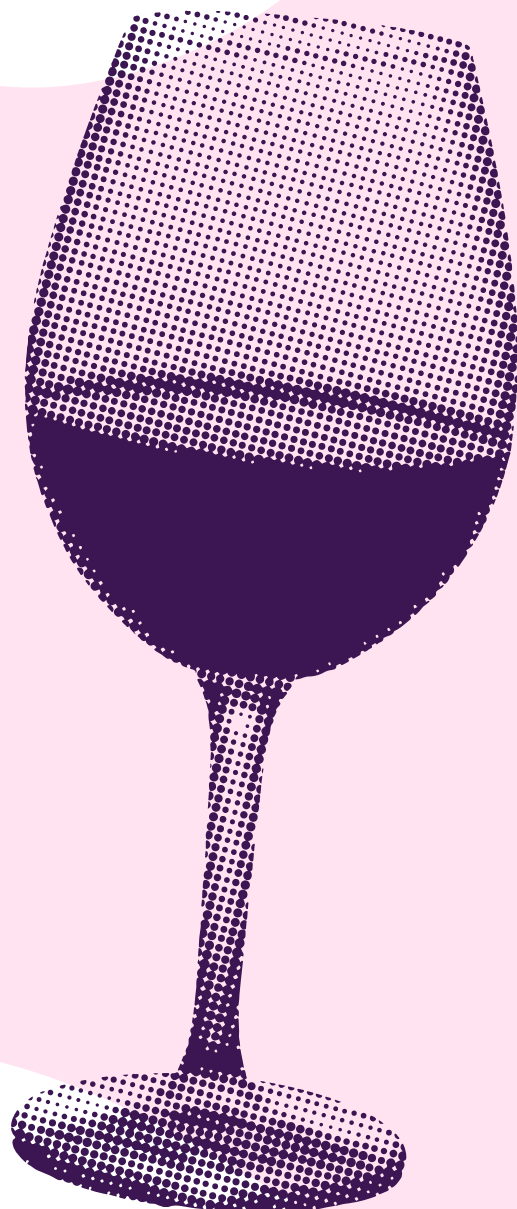
***Seja bem-vindo  
a Flaks Wines.***

***Curadoria e  
importação  
de vinhos.***

***Como podemos  
ajudar?***

☎ CEL: +55 11 99151-2802

💬 WHATSAPP: 11 99151-2802



Catálogo interativo:  
Toque/clique ou leia o  
QRcode para acessar

# TEMPERATURA DE SERVIÇO



Tintos encorpados

19° a 20°C



Tintos mais leves

16° a 18°C



Rosados e brancos secos encorpados

11° a 13°C



Brancos leves, aromáticos, Jerez

9° a 11°C



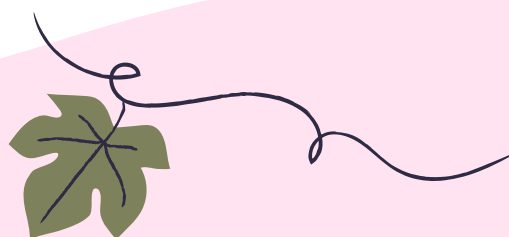
Champagne e espumantes encorpados

7° a 9°C



Brancos doces e espumantes mais leves

7° a 8°C



## LEGENDAS

**RP** Robert Parker

**WE** Wine Enthusiast

**WS** Wine Spectator

**WM** Wine Magazine

**JR** Jancis Robinson

**JS** James Suckling

**DC** Decanter Magazine

**RV** Revista de Vinhos (Portugal)

**DES** Guia de Vinhos Descorchados

**GP** Guia Peñin

**LRVF** La Revue du Vin de France

**TK** Tim Atkin

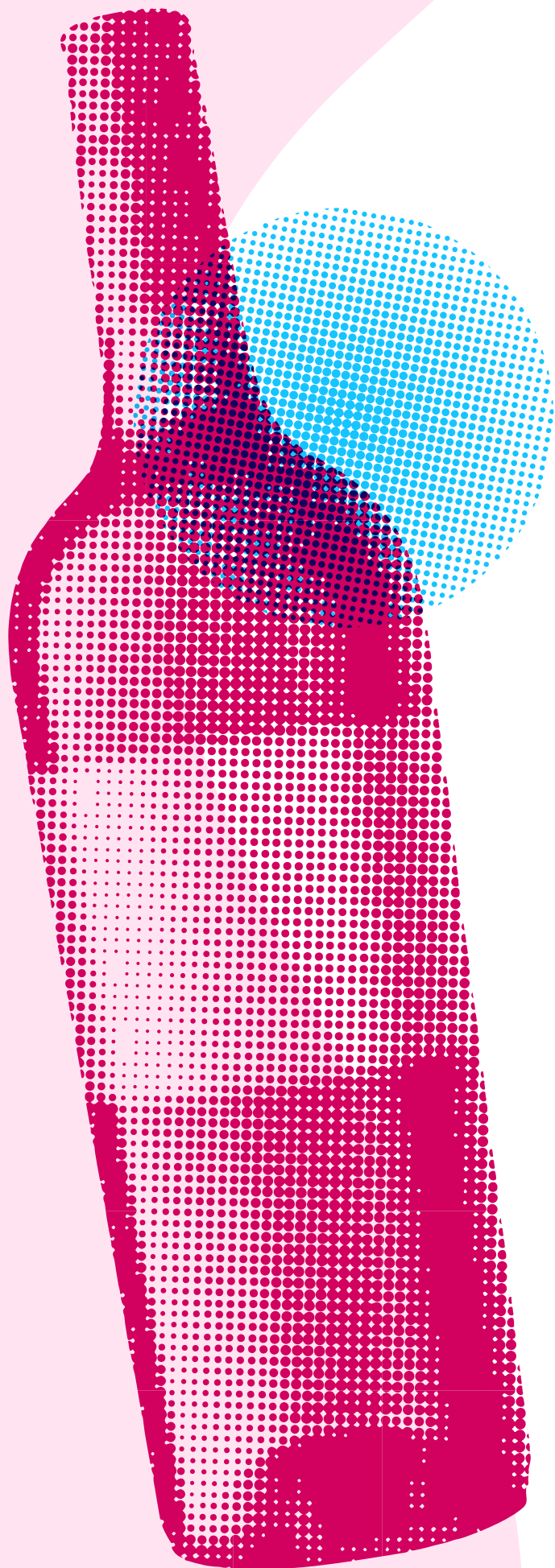
## MEDALHAS

Vinhos avaliados e pontuados

**DES**  
99

**RP**  
99

**WE**  
99



# ÍNDICE

## **CHILE**

---

JP MARTIN

CASAS DE BUCALEMU

SERENDIPIA

VIÑA SIERRAS DE BELLAVISTA

CARTER MOLLENHAUER

## **ARGENTINA**

---

FRANCISCO PUGA Y FAMILIA

MUNDO REVÉS

EL GORDO EN MOTONETA

CASA YAGÜE

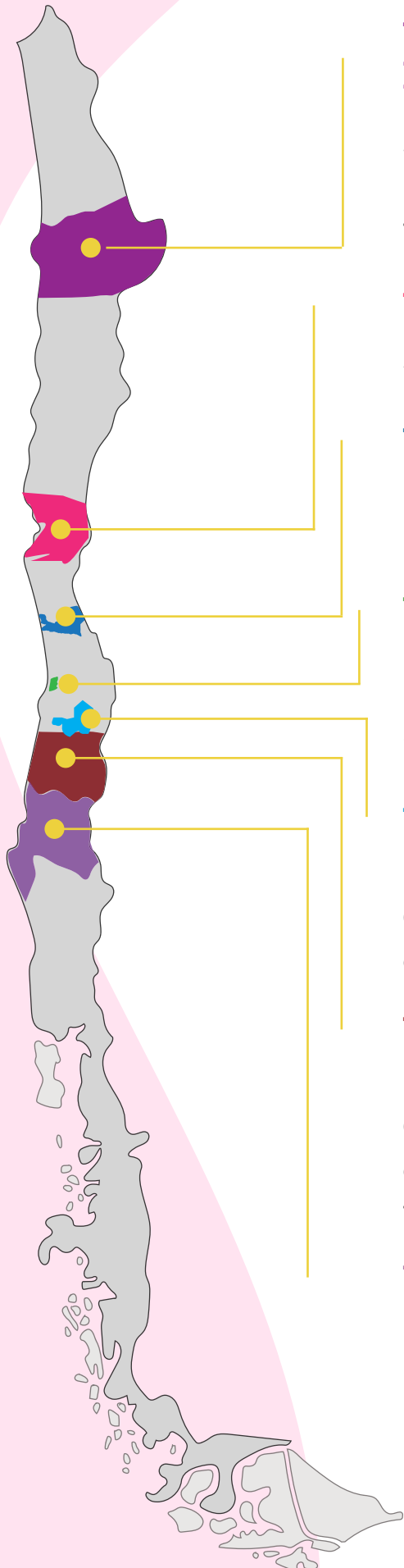


**Somos dedicados  
a selecionar  
cuidadosamente *vinhos*  
*excepcionais de diversas*  
*regiões, trazendo para*  
*você experiências*  
*únicas.***

Nossa missão é oferecer uma variedade exclusiva que reflete a diversidade e a qualidade dos melhores produtores ao redor do mundo.

Um brinde!





## **VALLE DEL HUASCO EM ATACAMA**

**JP MARTIN Wines**

Paisagem radical transformada em tesouro por um grande artista.

## **VALLE DEL LIMARÍ**

**JP MARTIN Wines**

## **VALLE DE COLCHAGUA**

**VIÑA SIERRAS DE BELLAVISTA**

I love Riesling, mas tem muito mais...

## **VALLE DE LEYDA**

**CASAS DE BUCALEMU**

História, terroir, viticultura e enologia integrados num lindo projeto.

## **VALE CACHAPOAL**

**SERENDIPIA**

O nome explica tudo, feliz coincidência de encontrar este lindo projeto.

## **VALLE DEL MAULE**

**CARTER MOLLENHAUER**

Os fatores Carter (clima, solo, cepa e fator humano) estudados a fundo, traduzidos em tesouros.

## **VALLE DE ITATA**

**CARTER MOLLENHAUER**

## **SALTA**

### **FRANCISCO PUGA Y FAMILIA**

Salta é uma paixão, este projeto mostra o porque.

## **MENDOZA**

### **MUNDO REVÉS**

Franceses na Argentina, o melhor de cada país dentro de cada garrafa.

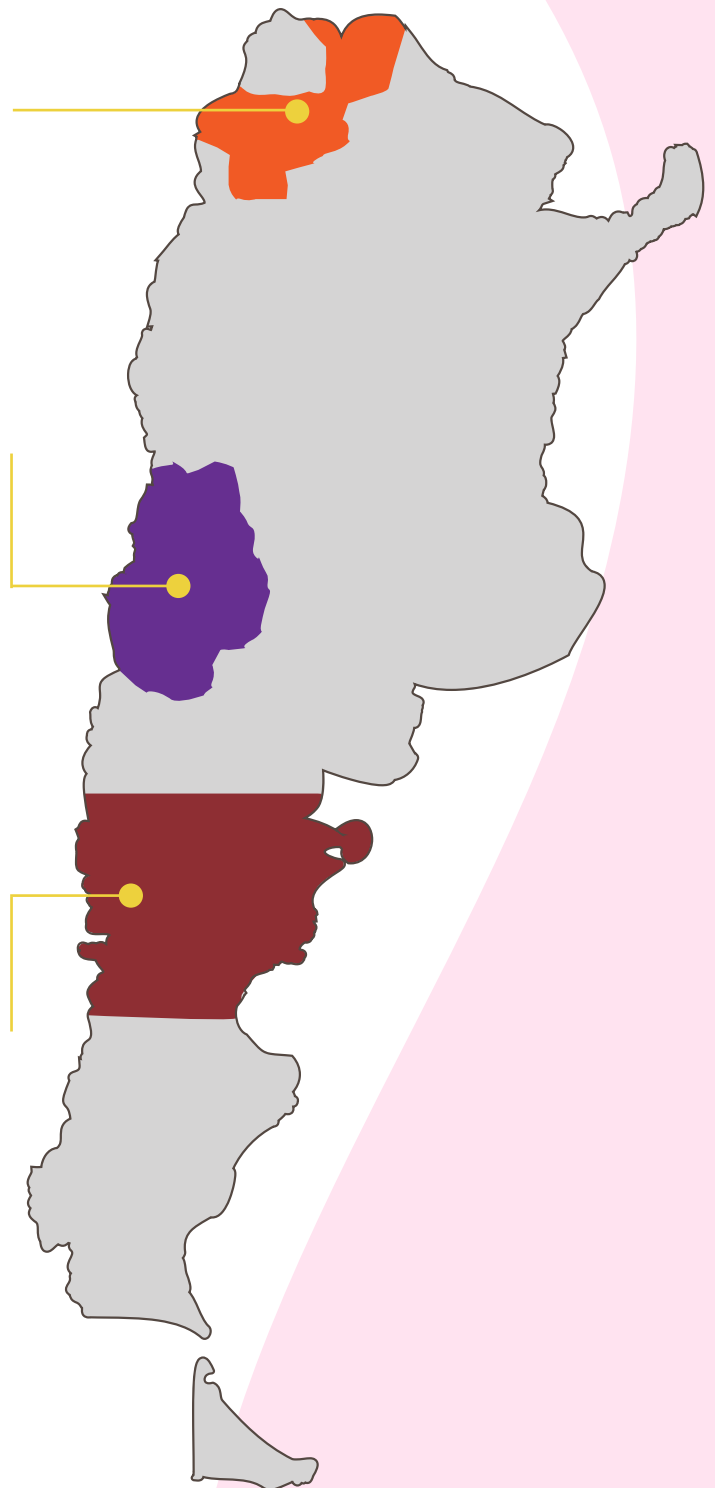
### **EL GORDO EN MOTONETA**

A alegria está estampada em cada detalhe deste projeto.

## **TREVELIN PATAGONIA**

### **CASA YAGÜE**

Patagonia impressionante, vinhos que devem ser provados nesta vida.





| CHILE

## JPMARTIN

JP MARTIN Wines, é um projeto pessoal, liderado pelo enólogo José Pablo Martin Vergara, que depois de ter trabalhado por mais de 20 anos no mundo do vinho, tendo feito vinho no sul, centro e principalmente no norte do Chile, vem lançar sua primeira safra de vinhos provenientes de dois Vales do Norte, Valle del Huasco em Atacama e Valle del Limarí em Coquimbo.

Você encontrará vinhos que mostram a sua origem, as características que acompanham o desenvolvimento da uva. Ambos os vales têm um traço comum, a proximidade com o Oceano Pacífico, o clima fresco, a elevada luminosidade, os solos calcários e salinos, o que acaba por gerar vinhos frescos, de grande caráter e tipicidade.





# VINOS DEL NORTE



## "DE MAI" CHARDONNAY

Região: Valle del Huasco, Atacama

Uva(s): 100% Chardonnay

Teor alcoólico: 12,8%



## "DE TIZA" PINOT NOIR

Região: Valle del Huasco, Atacama

Uva(s): 100% Pinot Noir

Teor alcoólico: 12,8%



## "DE CAL" GARNACHA

Região: Valle del Huasco, Atacama

Uva(s): 100% Garnacha

Teor alcoólico: 12,7%

# VALLE DEL LIMARÍ

*"...um fio condutor: sua proximidade com o Oceano Pacífico, o clima fresco, a alta luminosidade, os solos calcários e salinos, que resultam em vinhos frescos, de grande caráter e tipicidade."*

## **RUMAY PEDRO JIMÉNEZ**

Região: Valle del Limarí

Uva(s): Pedro Jiménez

Teor alcoólico: 13,2%



## **RUMAY SYRAH**

Região: Valle del Limarí

Uva(s): 100% Syrah

Teor alcoólico: 13,1%





| CHILE

## CASAS DE BUCALEMU



A Viña Casas de Bucalemu nasceu em 2008. Seus vinhedos estão localizados em Santo Domingo, Bucalemu, na parte mais costeira do Vale de Leyda, apenas 9 km do Oceano Pacífico.

Especialistas em variedades de clima frio e costeiro, como Pinot Noir e Sauvignon Blanc, cultivam vinhedos orgânicos em suaves colinas, com solos ricos em depósitos calcários e minerais. Cada parcela é um microterroir. A vinificação ocorre em ovos de concreto e foudres de carvalho francês, resultando em vinhos elegantes, complexos e únicos.

A proximidade com o mar garante solos com fósseis marinhos e minerais oceânicos, que enriquecem as uvas e conferem grande complexidade aos vinhos. Os vinhedos têm uma primeira camada de argila e pedras da Cordilheira dos Andes, sobre rochas de origem marinha, que marcam o perfil mineral da produção.



# VINHOS DE ORIGEM



## **SALINAS SAUVIGNON BLANC**

Região: D.O. Valle de Leyda  
Uva(s): 100% Sauvignon Blanc  
Teor alcoólico: 13%



## **FOSILES PINOT NOIR**

Região: D.O. Valle de Leyda  
Uva(s): 100% Pinot Noir  
Teor alcoólico: 14%



## **CASAS DE BUCALEMU SYRAH**

Região: D.O. Valle de Leyda  
Uva(s): Cabernet Franc e Syrah  
Teor alcoólico: 13,5%



FAMILIA Y TRADICION DEL SECANO COSTERO



CASAS DE BUCALEMU

FOSILES

2016

PINOT NOIR

*Pocas de Santo Domingo*



| CHILE

## SERENDIPIA



Serendipia é uma palavra que significa uma feliz descoberta ao acaso, ou a sorte de encontrar algo precioso onde não estávamos procurando. O termo serendipity foi criado no século XVI pelo escritor inglês Horace Walpole. A palavra foi retirada de um conto chamado "The Three Princes of Serendip", personagens que sempre faziam descobertas acidentais usando sua sagacidade. Serendip seria o nome árabe para a região onde atualmente é o Sri Lanka.

Vinhedo Las Quiscas Serendipia nas colinas e planícies do Fundo Las Quiscas, localizado em Peumo, coração do Vale do Cachapoal, reconhecido mundialmente como o berço do melhor Carménère do Chile. São pouco mais de 5 hectares localizados a seis quilômetros a leste do Lago Rapel, que refresca o vinhedo com seus ventos todas as tardes. O clima mediterrâneo temperado, com verões secos, dias quentes e noites frescas e invernos de baixa temperatura, é ideal para o crescimento das castas plantadas. A elevada oscilação térmica entre o dia e a noite faz com que os vinhos tenham uma boa maturidade e mantenham a acidez, apresentando uma boa concentração de fruta e frescura.



# SERENDIPIA

## CABERNET FRANC

Região: Vale de Cachapoal  
Uva(s): 100% Cabernet Franc  
Teor alcoólico: 14%

## PETITE SIRAH

Região: Vale de Cachapoal  
Uva(s): 100% Petite Sirah  
Teor alcoólico: 13,9%

## CARMÉNÈRE

Região: Vale de Cachapoal  
Uva(s): 100% Carménère  
Teor alcoólico: 13,5%







| CHILE

## VIÑA SIERRAS DE BELLAVISTA



A mais de mil metros de altitude, no Vale de Colchagua, estão os vinhedos da Viña Sierras de Bellavista, um projeto familiar que nasceu em 2011 com a visão de Jacques Ergas e Camilo Rahmer. Unidos pelo amor às montanhas, decidiram criar a primeira vinícola de montanha do vale, focada em vinhos premium com forte identidade de origem.

Os solos e o clima revelaram-se ideais para variedades de clima frio como Riesling, Chardonnay e Pinot Noir, que hoje são reconhecidos internacionalmente pelo frescor, mineralidade e acidez vibrante, refletindo a pureza da cordilheira e de suas águas.

Atualmente, sob a liderança de Igal Ergas e Gianfranco Gamelli, a vinícola segue consolidando sua reputação global, mantendo a essência de transmitir, através do vinho, a magia de seu terroir único nas Sierras de Bellavista.



# VITICULTURA DE MONTAÑA

## CHARDONNAY TAMARA

Região: D.O. Colchagua Andes

Uva(s): 100% Chardonnay

Teor alcoólico: 14,5%

## RIESLING

Região: D.O. Colchagua Andes

Uva(s): 100% Riesling

Teor alcoólico: 13,5%

## PINOT NOIR

Região: D.O. Colchagua Andes

Uva(s): 100% Pinot Noir

Teor alcoólico: 14,5%







| CHILE

## **CARTER MOLLENHAUER**



Somos um casal de enólogos, por isso para nós este projeto é ao mesmo tempo o nosso trabalho e a nossa família. Entre os colaboradores estão alguns de nossos familiares e amigos. O vinho faz parte da nossa vida.

Nosso projeto acredita no grande potencial do Chile para produzir vinhos únicos, graças à sua grande diversidade de topografia e solos, bem como a um clima maravilhosamente moderado devido ao Pacífico e aos Andes.

O vinho é feito por e para pessoas. Somos o quarto elemento do terroir juntamente com as vinhas, o solo e o clima. A parte permanente do nosso trabalho é a qualidade do vinho, a consequente reputação de um local e o benefício para a sua gente. Criamos vinhos que buscam valorizar o patrimônio humano e natural do Chile.



# MAULE

## LOS DESPACHOS

Região: Secano interior - D.O. Maule

Uva(s): 100% Petit Verdot

Teor alcoólico: 14%



## VIÑEDO TRUQUILEMU

Região: Truquilemu - D.O. Maule

Uva(s): 100% Carignan

Teor alcoólico: 12,8%



# ITATA



## **LA PALMA**

Região: Secano interior - Vale de Itata  
Uva(s): 100% Semillón  
Teor alcoólico: 12,5%



## **AURORA DE ITATA CINSAULT**

Região: Secano interior - Vale de Itata  
Uva(s): 100% Cinsault  
Teor alcoólico: 13%



## **AURORA DE ITATA PAÍS**

Região: Secano interior - Vale de Itata  
Uva(s): 100% País  
Teor alcoólico: 12,5%



## **LOS QUEULES**

Região: Secano interior - Vale de Itata  
Uva(s): 100% Cinsault  
Teor alcoólico: 14%



## **FILO ESTE**

Região: Secano interior - Vale de Itata  
Uva(s): 100% Cinsault  
Teor alcoólico: 14%



## **LONQUÉN ARRIBA**

Região: Secano interior - Vale de Itata  
Uva(s): 100% País  
Teor alcoólico: 12,8%



| ARGENTINA

## FRANCISCO PUGA Y FAMILIA



Somos uma família dedicada à elaboração de vinhos há 25 anos nos Vales Calchaquíes, com raízes familiares voltadas à vitivinicultura por gerações. Nossa vinícola, La Ancestral, está localizada em Paraje Tolombón, a 15 km ao sul de Cafayate, na província de Salta, Argentina.

Trabalhamos junto a produtores que respeitam a biodiversidade e a importância das práticas culturais, cuidando do meio ambiente.



# FRANCISCO PUGA Y FAMILIA

## BLANCO

Região: Valle Calchaquí  
Uva(s): 70% Torrontes Riojano,  
20% Chenin e 10% Sauvignon Blanc  
Teor alcoólico: 12,5%

## L'AMITIÉ

Região: Valle Calchaquí  
Uva(s): 75% Malbec, 15% Cabernet  
Franc e 10% Cabernet Sauvignon  
Teor alcoólico: 13,8%

## CONTEMPORÁNEO

Região: Valle Calchaquí  
Uva(s): 70% Cabernet Franc e  
30% Malbec  
Teor alcoólico: 14,2%







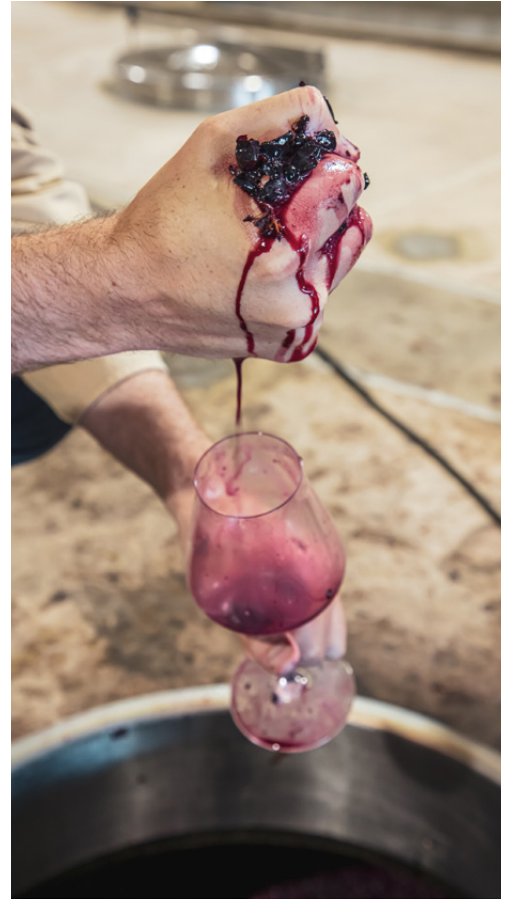
| ARGENTINA

## MUNDO REVÉS



Mundo Revés é um projeto iniciado por dois jovens franceses que chegaram à Argentina há dez anos. Ambos descobriram no país uma vitivinicultura e um estilo de vinhos muito diferentes dos que estavam acostumados na França. Encontraram no terroir argentino um enorme potencial e sentiram que ali havia uma grande oportunidade para realizar seu sonho (Rêve significa "sonho" em francês) em um país fantástico.

Depois de trabalhar por vários anos em diferentes vinícolas e visitar todos os vinhedos de Mendoza, decidiram concentrar-se no Vale de Uco e produzir ali seus próprios vinhos. Encontraram lugares magníficos (Altamira, Cepillo, Chacayes e Gualtallary, entre outros) para elaborar vinhos especiais a partir de uvas como Bonarda, Cabernet Franc, Semillón, Sauvignon Blanc, Criolla e, claro, Malbec.



# ASA NISI MASA

*ASA NISI MASA é um código infantil que protege o universo das crianças e desperta nos adultos memórias de seus sonhos de infância.*



## **SEMILLÓN**

Região: Tupungato  
Uva(s): 100% Semillon  
Teor alcoólico: 11%



## **BONARDA**

Região: I.G. Los Chacayes  
Uva(s): 100% Bonarda  
Teor alcoólico: 14%



## **CABERNET FRANC**

Região: Paraje Altamira  
Uva(s): 100% Cabernet Franc  
Teor alcoólico: 12,5%

# LE PETIT VOYAGE

*Esses vinhos nasceram com a ideia de buscar uvas pouco comuns e desafiar os métodos tradicionais de elaboração do vinho.*

## **PETNAT**

Região: Tupungato  
Uva(s): 100% Criolla  
Teor alcoólico: 12,5%



## **BLEND DE BLANCAS**

Região: Sauvignon Blanc de  
Gualtallary, Semillón de Tupungato  
e Tocai de Chacayes  
Uva(s): Sauvignon Blanc, Semillón  
e Tocai  
Teor alcoólico: 13%



## **MALBEC**

Região: Chacayes  
Uva(s): 100% Malbec  
Teor alcoólico: 13,5%





| ARGENTINA

## EL GORDO EN MOTONETA



Apresentamos EL GORDO EN MOTONETA GARAGE WINES! Os nossos vinhos são feitos através da liberdade e alegria que nos caracteriza, apreciando coisas simples.

EL GORDO EN MOTONETA GARAGE WINES é feito com muita paixão e coração, para obter vinhos de excelência que expressem o nosso modo de vida. O portfólio é composto por variedades jovens, premium (séries muito limitadas) e ultra premium (coleccionáveis).

Sampere & Scandura: somos jovens e inovadores. Somos fãs de vinho e buscadores de excelência. Acreditamos em mudanças constantes e em desafios que nos testam.

Somos criadores de marcas diferentes, autênticas, modernas e de sucesso. Nada nos condiciona. Vivemos o vinho como experiência de vida e prazer.

Uma história de ousados e inconformistas, buscando sempre novos desafios.

# EL GORDO EN MOTONETA GARAGE WINES

Desde **S&S** 2012



# ESCANDALOSOS

*#el amigo de todos los días*

## **ESCANDALOSOS BLANCO**

Região: Mendoza  
Uva(s): 100% Pedro Giménez  
Teor alcoólico: 13%



## **ESCANDALOSOS ROSADO**

Região: Mendoza  
Uva(s): 100% Malbec  
Teor alcoólico: 12,9%



## **ESCANDALOSOS MALBEC**

Região: Mendoza  
Uva(s): 100% Malbec  
Teor alcoólico: 13%



# EL GORDO

*#vino en movimiento*

## **EL GORDO MALBEC**

Região: Mendoza  
Uva(s): 100% Malbec  
Teor alcoólico: 13,8%

## **EL GORDO CAB. SAUVIGNON**

Região: Mendoza  
Uva(s): 100% Cabernet Sauvignon  
Teor alcoólico: 13,9%



# SERIE MUY LIMITADA



## SERIE MUY LIMITADA PINOT GRIGIO

Região: Mendoza  
Uva(s): 100% Pinot Grigio  
Teor alcoólico: 12,4%



## SERIE MUY LIMITADA MALBEC

Região: Mendoza  
Uva(s): 100% Malbec  
Teor alcoólico: 14,5%



# CORTE

## COLECCIÓN CORTE

Região: Mendoza

Uva(s): 60% Malbec, 30% Cab. Sauvignon  
e 10% Petit Verdot

Teor alcoólico: 14,3%

*De cor âmbar, com rajadas de violeta e impressionantes matizes de azul. No nariz, aromas de frutas vermelhas e pretas, cravo, pimenta defumada devido à sua porcentagem de Cabernet Sauvignon e Petit Verdot. Na boca é elegante e estruturado, com um final longo e envolvente.*





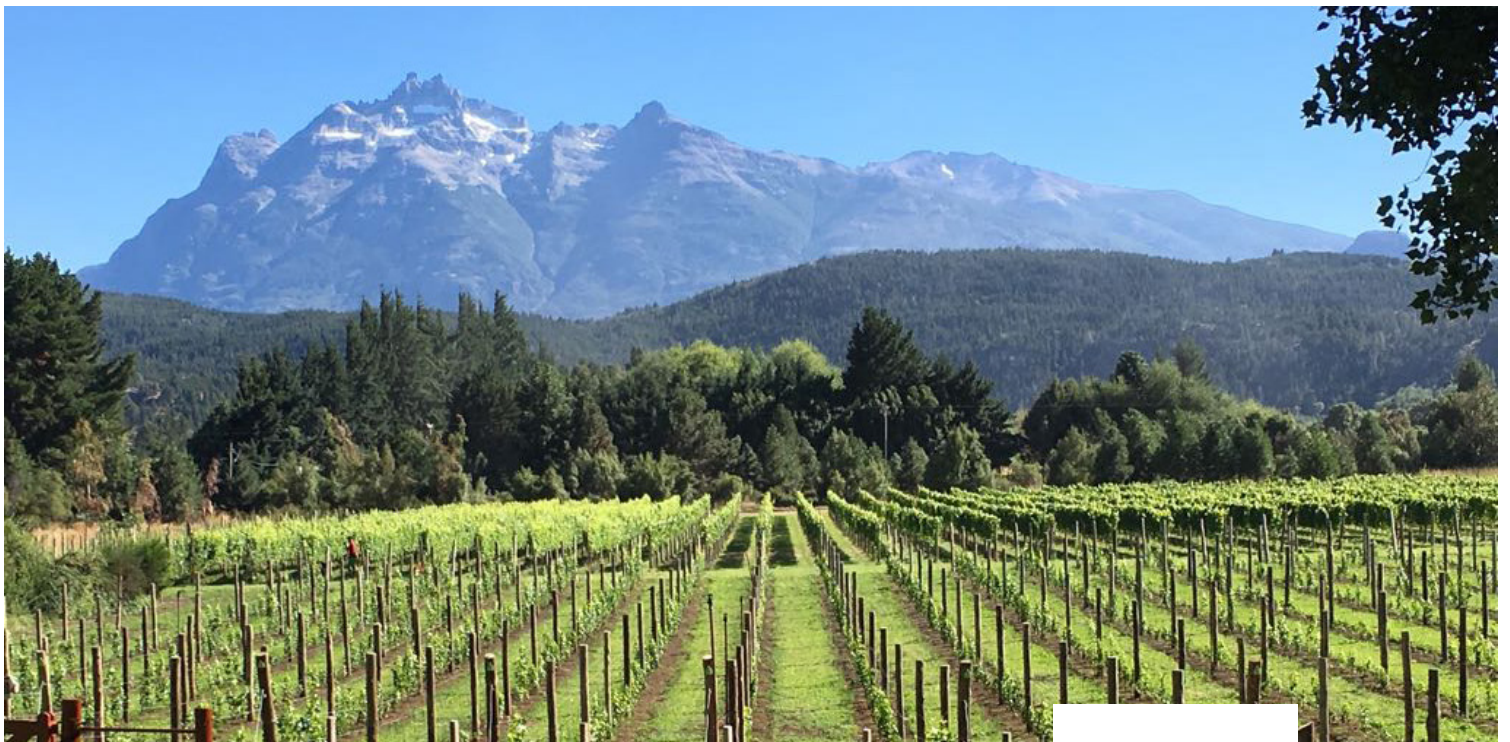
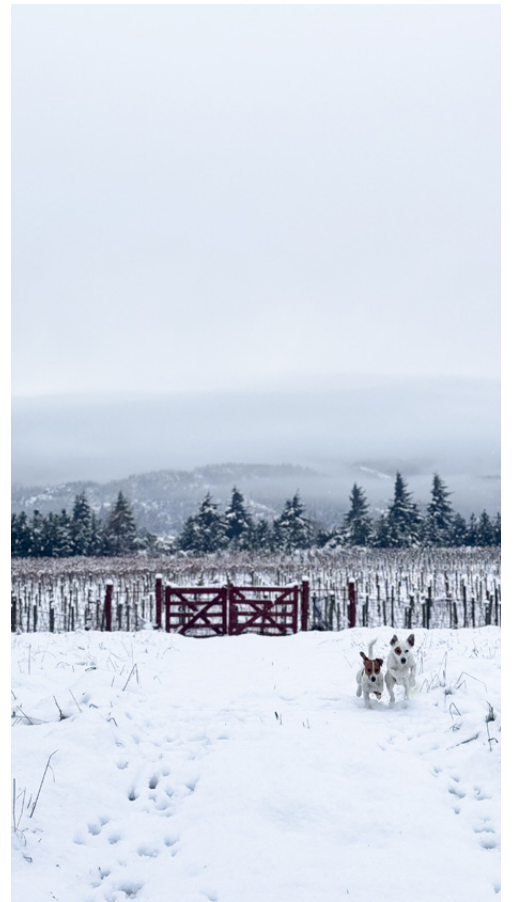
| ARGENTINA

## CASA YAGÜE

Acreditamos que nossos vinhos expressam com sinceridade a essência de Trevelin.

Essa convicção é o que define nossa filosofia. Buscamos qualidade e excelência, trabalhando a terra todos os dias, em harmonia com a natureza, para preservar seus sabores e aromas mais puros. Cada garrafa reflete o caráter autêntico do nosso terroir, um lugar único no mundo, e um estilo de vida que nos orgulhamos em compartilhar.





# VINOS AUSTRALES



## **SAUVIGNON BLANC**

Região: I.G. Trevelin, Chubut  
Uva(s): 100% Sauvignon Blanc  
Teor alcoólico: 11%



## **CHARDONNAY AUTÉNTICO**

Região: I.G. Trevelin, Chubut  
Uva(s): 100% Chardonnay  
Teor alcoólico: 13%



## **RÍO FRÍO**

Região: I.G. Trevelin, Chubut  
Uva(s): 80 % Pinot Noir e  
20% Cabernet Franc  
Teor alcoólico: 11,5%





**CURADORIA E IMPORTAÇÃO  
DE VINHOS.**

NOSSO SITE  
/CATÁLOGO ONLINE:  
**FLAKSWINES.COM.BR**

☎ CEL: +55 11 **99151-2802**

📞 WHATSAPP: 11 **99151-2802**



BEBA COM MODERAÇÃO.