



CATÁLOGO 2024

[FLAKSWINES.COM.BR](https://flakswines.com.br)

@FLAKSWINES

FLAKS **WINES**

***Seja bem-vindo
a Flaks Wines.***

***Curadoria e
importação
de vinhos.***

***Como podemos
ajudar?***

CEL: +55 11 **99151-2802**

WHATSAPP: 11 **99151-2802**



Catálogo interativo:
Toque/clique ou leia o
QRcode para acessar

TEMPERATURA DE SERVIÇO



Tintos encorpados

19° a 20°C



Tintos mais leves

16° a 18°C



Rosados e brancos secos encorpados

11° a 13°C



Brancos leves, aromáticos, Jerez

9° a 11°C



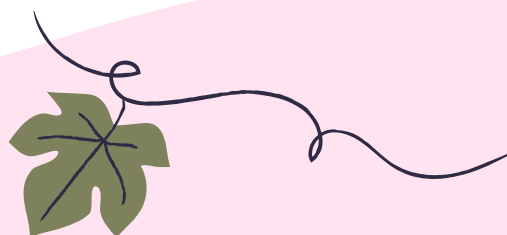
Champagne e espumantes encorpados

7° a 9°C



Brancos doces e espumantes mais leves

7° a 8°C



LEGENDAS

RP Robert Parker

WE Wine Enthusiast

WS Wine Spectator

WM Wine Magazine

JR Jancis Robinson

JS James Suckling

DC Decanter Magazine

RV Revista de Vinhos (Portugal)

DES Guia de Vinhos Descorchados

GP Guia Peñin

LRVF La Revue du Vin de France

TK Tim Atkin

MEDALHAS

Vinhos avaliados e pontuados

DES
99

RP
99

WE
99

ÍNDICE

CHILE



PEREZ CRUZ

SANTA EMA

Catálogo interativo:
Toque/clique ou leia o
QRcode para acessar





**Somos dedicados
a selecionar
cuidadosamente *vinhos*
excepcionais de diversas
regiões, trazendo para
você experiências
*únicas.***

Nossa missão é oferecer uma variedade exclusiva que reflete a diversidade e a qualidade dos melhores produtores ao redor do mundo.

Um brinde!





| CHILE

PEREZ CRUZ



Perez Cruz é uma vinha familiar. Especializados em vinhos tintos produzidos e engarrafados na origem que refletem o caráter e a identidade de Maipo Alto.

Localizada no sopé da Cordilheira dos Andes, seus solos são profundos e rochosos. O clima é mediterrâneo, com verões secos de grande luminosidade e amplitude térmica. Combinação ideal para produzir vinhos de alta qualidade.

A adega é feita de madeira nativa, com duas naves centrais em forma de barris, arcos exteriores que evocam a passagem do vento nas árvores e bases de drywall como as construções originais dos incas da região. Utiliza processo gravitacional e tem design sustentável, com capacidade para 3 milhões de litros. Armazém subterrâneo com temperatura e umidade controladas naturalmente e capacidade para 5.000 barris.



LEVES

Vinhos refrescantes, tranquilos e muito fáceis de beber.

ROSÉ LINGAL

Região: Vale do Maipo
Uva(s): 50% Mourvèdre e 50% Grenache
Teor alcoólico: 13,5%

Provém dos nossos solos pedregosos localizados em Huelquén, Vale do Maipo nos Andes.

GRENACHE

Região: Vale do Maipo
Uva(s): 85% Grenache, 10% Syrah e 5% Mourvedre
Teor alcoólico: 14,9%

Este Garnache provém de uvas cultivadas em nossos solos aluviais do Vale dos Andes de Maipo.



CABERNET SAUVIGNON

375 ml, 750 ml e 1500ml

CAB. SAUVIGNON GRAN RESERVA

Região: Vale do Maipo

Uva(s): 92% Cab. Sauvignon, 4% Carmenere e 4% Petit Verdot

Teor alcoólico: 13,5%

Este vinho é um típico Cabernet Sauvignon do Vale do Maipo, que reflete muito bem a natureza típica do lugar.



PIEDRA SECA

Região: Vale do Maipo

Uva(s): 92% Cab. Sauvignon, 4% Petit Verdot e 4% Cab. Franc

Teor alcoólico: 14,5%

Este vinho é um típico Cabernet Sauvignon do Vale do Maipo, que reflete muito bem a natureza típica do lugar.



PIRCAS

Região: Vale do Maipo

Uva(s): 100% Cab. Sauvignon

Teor alcoólico: 14,5%

Este vinho é um típico Cabernet Sauvignon do Vale do Maipo, que reflete muito bem a natureza típica do lugar.



LIMITED EDITION



CARMÉNÈRE

Região: Vale do Maipo
Uva(s): 95% Carmenere - 5% Cab. Sauvignon
Teor alcoólico: 14%



COT (MALBEC)

Região: Vale do Maipo
Uva(s): 98% COT - 2% Cab. Franc
Teor alcoólico: 14%



SYRAH

Região: Vale do Maipo
Uva(s): 95% Syrah, 3% Grenache e 2% Mourvedre
Teor alcoólico: 14,5%



CABERNET FRANC

Região: Vale do Maipo
Uva(s): 95% Cab. Franc e 5% Petit Verdot
Teor alcoólico: 14%

PREMIUM



CHASKI

Região: Vale do Maipo
Uva(s): 100% Petit Verdot
Teor alcoólico: 14,5%

Nome antigo que os Incas deram aos seus mensageiros. As uvas que dão origem a este vinho encontram-se perto do Estero del Inca.



LIGUAI

Região: Vale do Maipo
Uva(s): 52% Syrah, 26% Cab. Sauvignon e 22% Carmenere
Teor alcoólico: 13,5%

Liguai; nome da propriedade onde crescem as nossas uvas. Seleção das melhores parcelas de Syrah, Cabernet Sauvignon e Carmenere.



QUELEN

Região: Vale do Maipo
Uva(s): 47% Petit Verdot, 30% Carmenere e 23% Cot
Teor alcoólico: 14%

As uvas deste lote provêm da seleção das nossas melhores vinhas.



| CHILE

SANTA EMA



A grande família de Santa Ema é formada por todas as pessoas que trabalham dia após dia no vinhedo.

O que une essa grande família é a paixão, os valores e o compromisso de produzir vinhos da mais alta qualidade.

Esse compromisso com o trabalho deixou uma grande marca, uma marca que transcende gerações, tanto dos trabalhadores quanto da própria família Pavone.

Muitas pessoas e suas famílias tiveram suas vidas mudadas por pertencer a essa grande família.

Muitos cresceram com um vinho da Santa Ema presente nos momentos especiais de suas vidas. Santa Ema está no coração de muitas pessoas, porque de uma maneira ou de outra nós crescemos relacionados à marca.

Santa Ema, histórias que transcendem.



BLOCKS RESERVA ESPECIAL

SAUVIGNON BLANC

Região: Vale do Maipo
Uva(s): 100% Sauvignon Blanc
Teor alcoólico: 12,5%



CHARDONNAY

Região: Vale do Maipo
Uva(s): 100% Chardonnay
Teor alcoólico: 13%



ROSÉ

Região: Vale do Maipo
Uva(s): 70% Cab. Sauvignon 30% e Syrah
Teor alcoólico: 13%



CARMENERE

Região: Vale do Cachapoal
Uva(s): 100% Carmenera
Teor alcoólico: 13,5%



CAB. SAUVIGNON

Região: Vale do Maipo
Uva(s): 100% Cab. Sauvignon
Teor alcoólico: 13,5%



60/40 BARREL RESERVE

Região: Vale do Maipo
Uva(s): 60% Cab.Sauvignon e 40% Carmenera
Teor alcoólico: 13,5%



BLOCKS GRAN RESERVA

CHARDONNAY

Região: Vale de Leyda
Uva(s): 100% Chardonnay
Teor alcoólico: 13,1%

MERLOT

Região: Vale do Maipo
Uva(s): 100% Merlot
Teor alcoólico: 13,2%

CARMENERE

Região: Vale do Cachapoal
Uva(s): 100% Carmenera
Teor alcoólico: 13,8%

CABERNET SAUVIGNON

Região: Vale do Maipo
Uva(s): 100% Cabernet Sauvignon
Teor alcoólico: 13,3%



AMPLUS /CATALINA



CARIGNAN AMPLUS

Região: Vale do Maule
Uva(s): 100% Carignan
Teor alcoólico: 14,7%



MERLOT AMPLUS

Região: Vale de Maipo
Uva(s): 100% Merlot
Teor alcoólico: 14%



ONE CARMENERE AMPLUS

Região: Vale do Cachapoal
Uva(s): 85% Carmener, 10% Syrah e 5% Carignan
Teor alcoólico: 14%



CATALINA

Região: Vale do Maipo
Uva(s): 72% Cabernet Sauvignon, 20% Carmener e 8% Cabernet Franc
Teor alcoólico: 14%



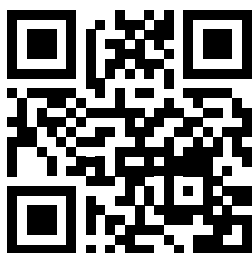


**CURADORIA E IMPORTAÇÃO
DE VINHOS.**

NOSSO SITE
/CATÁLOGO ONLINE:
FLAKSWINES.COM.BR

CEL: +55 11 **99151-2802**

WHATSAPP: 11 **99151-2802**



BEBA COM MODERAÇÃO.